

### Identifikationsdaten

ID: 20181008-598

Interpretierender Arzt: Auto

### Untersuchungsinformationen

Startzeit: 2018-10-08 12:52:13

Endzeit: 2018-10-09 13:30:36

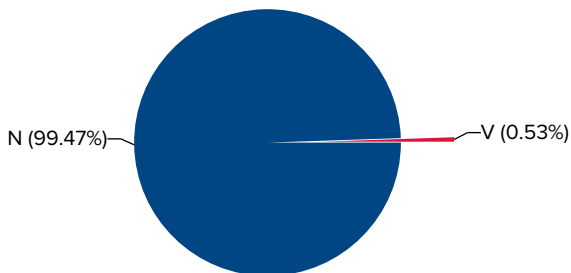
Dauer: 1d 00h 38min 23s

Nicht-diagnostischer Teil: 8.01%

## Zusammenfassung der Untersuchung

Herzfrequenz		Ventrikuläre		Supraventrikuläre	
Gesamtzahl Schläge:	103403	Gesamtzahl V Schläge:	550	Gesamtzahl SV Schläge:	0
Durchschn. HF:	79	Paare:	3	Paare:	0
Min HF:	50	Bigemini:	0	Bigemini:	0
Max HF:	130	Trigemini:	0	Trigemini:	0
Tachykardien:	889	V Tachykardien:	0	SV Tachykardien:	0
Bradykardien:	0	V Bradykardien:	0	Vorhofflimmern (VHF) (%):	62.90
Pausen:	0				

### Schläge



### Rhythmus



## Beschreibung

Untersuchungsdauer 1d 00h 38min 23s.

91.99% des Signals waren von ausreichender Qualität und wurden analysiert.

Die durchschnittliche Herzfrequenz war 78, die minimale Herzfrequenz war 49 und die maximale Herzfrequenz war 129 Schläge pro Minute.

Die Rhythmusanalyse hat eine Sinustachykardie (889 Episoden) festgestellt.

Pausen länger als 2 Sekunden: 0.

Es wurden 550 ventrikuläre Schläge festgestellt: 3 Paare.

Vorhofflimmern wurde in 62.90% der Zeit untersucht.

## Stündliche Tabelle

Zeit		Herzfrequenz					Ventrikuläre		Supraventrikuläre		
Von	Bis	Gesamtzahl Schläge	Durchschn. HF	Min HF	Max HF	Pausen	V Schläge	V Paare	SV Schläge	SV Paare	Vorhofflimmern (VHF) (%)
12:52	13:00	779	107	92	123	0	1	0	0	0	0.00%
13:00	14:00	7008	117	103	128	0	11	0	0	0	2.27%
14:00	15:00	6495	109	94	127	0	47	2	0	0	18.20%
15:00	16:00	7176	120	110	127	0	27	0	0	0	0.00%
16:00	17:00	7239	121	101	130	0	10	0	0	0	6.08%
17:00	18:00	6419	108	94	125	0	21	0	0	0	40.58%
18:00	19:00	5221	90	78	109	0	52	0	0	0	90.66%
19:00	20:00	4254	74	61	97	0	40	0	0	0	99.51%
20:00	21:00	4571	79	58	111	0	28	0	0	0	93.61%
21:00	22:00	4472	78	66	99	0	46	1	0	0	90.26%
22:00	23:00	4003	70	60	80	0	35	0	0	0	82.70%
23:00	00:00	3729	64	59	90	0	32	0	0	0	96.33%
<b>2018-10-09</b>											
00:00	01:00	3966	68	58	91	0	27	0	0	0	83.66%
01:00	02:00	3463	61	52	82	0	29	0	0	0	98.25%
02:00	03:00	3145	55	51	59	0	25	0	0	0	100.00%
03:00	04:00	3029	53	50	60	0	5	0	0	0	100.00%
04:00	05:00	3114	54	50	64	0	7	0	0	0	91.05%
05:00	06:00	3091	54	50	66	0	9	0	0	0	88.59%
06:00	07:00	3072	53	50	57	0	3	0	0	0	100.00%
07:00	08:00	3254	56	50	65	0	14	0	0	0	75.29%
08:00	09:00	3434	59	54	91	0	12	0	0	0	82.52%
09:00	10:00	3805	72	56	100	0	25	0	0	0	49.64%
10:00	11:00	4938	98	74	117	0	23	0	0	0	51.50%
11:00	12:00	3690	96	66	127	0	21	0	0	0	9.05%
12:00	13:00	36	126	126	126	0	0	0	0	0	0.00%
13:00	13:30	0	-	-	-	0	0	0	0	0	0.00%

## Bradykardie Einzelheiten

Zeit		Sinusbradykardie		Ventrikuläre Bradykardie	
Von	Bis	Dauer	%	Dauer	%
12:52	13:00	00min 00s	0.00%	00min 00s	0.00%
13:00	14:00	00min 00s	0.00%	00min 00s	0.00%
14:00	15:00	00min 00s	0.00%	00min 00s	0.00%
15:00	16:00	00min 00s	0.00%	00min 00s	0.00%
16:00	17:00	00min 00s	0.00%	00min 00s	0.00%
17:00	18:00	00min 00s	0.00%	00min 00s	0.00%
18:00	19:00	00min 00s	0.00%	00min 00s	0.00%
19:00	20:00	00min 00s	0.00%	00min 00s	0.00%
20:00	21:00	00min 00s	0.00%	00min 00s	0.00%
21:00	22:00	00min 00s	0.00%	00min 00s	0.00%
22:00	23:00	00min 00s	0.00%	00min 00s	0.00%

## Zeit

## Sinusbradykardie

## Ventrikuläre Bradykardie

Von	Bis	Dauer	%	Dauer	%
23:00	00:00	00min 00s	0.00%	00min 00s	0.00%
<b>2018-10-09</b>					
00:00	01:00	00min 00s	0.00%	00min 00s	0.00%
01:00	02:00	00min 00s	0.00%	00min 00s	0.00%
02:00	03:00	00min 00s	0.00%	00min 00s	0.00%
03:00	04:00	00min 00s	0.00%	00min 00s	0.00%
04:00	05:00	00min 00s	0.00%	00min 00s	0.00%
05:00	06:00	00min 00s	0.00%	00min 00s	0.00%
06:00	07:00	00min 00s	0.00%	00min 00s	0.00%
07:00	08:00	00min 00s	0.00%	00min 00s	0.00%
08:00	09:00	00min 00s	0.00%	00min 00s	0.00%
09:00	10:00	00min 00s	0.00%	00min 00s	0.00%
10:00	11:00	00min 00s	0.00%	00min 00s	0.00%
11:00	12:00	00min 00s	0.00%	00min 00s	0.00%
12:00	13:00	00min 00s	0.00%	00min 00s	0.00%
13:00	13:30	00min 00s	0.00%	00min 00s	0.00%

## Herzfrequenzdetails

### Herzfrequenz

**Durchschn. HF (Schläge/min):** 78

**Schnellste HF (Schläge/min):** 129 bpm  
anfang bei 16:25:00 (Tag 1)

**Langsamste HF (Schläge/min):** 49 bpm  
anfang bei 03:35:00 (Tag 2)

### Sinustachykardie

**Längste:** 21min 16s

**Schnellste N-N:** 161 bpm  
anfang bei 16:12:56 (Tag 1)

**Gesamtzeit:** 04h 52min 10s

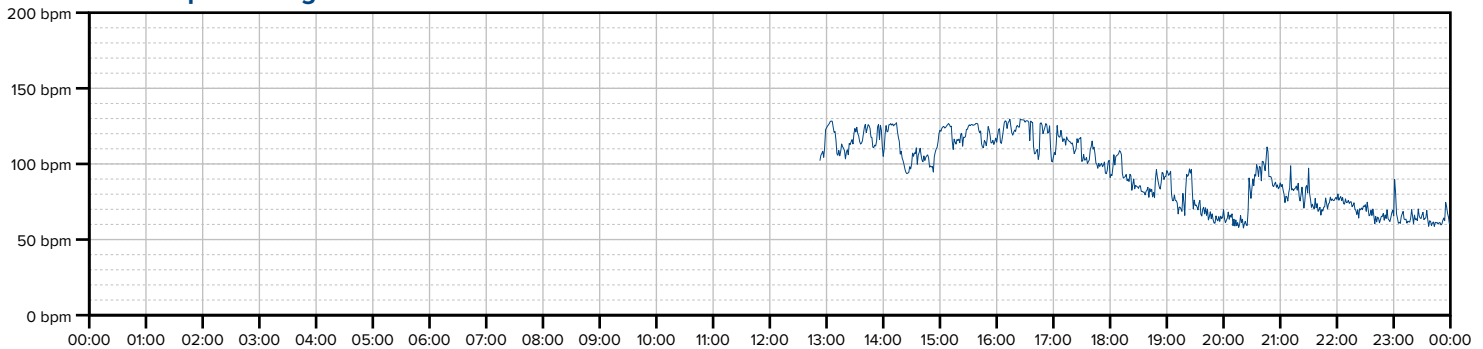
### Sinusbradykardie

**Längste:** -----

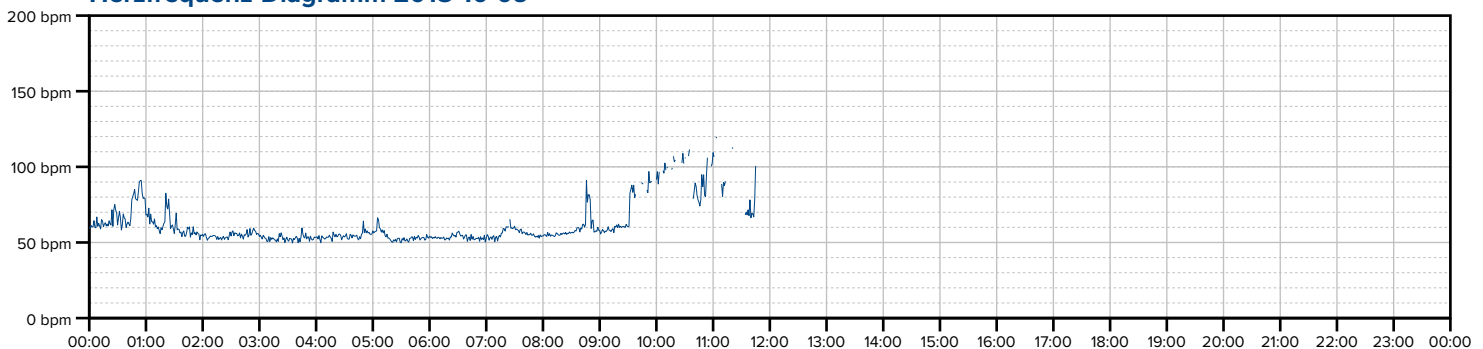
**Langsamste N-N:** 32 bpm  
anfang bei 06:32:42 (Tag 2)

**Gesamtzeit:** -----

Herzfrequenz-Diagramm 2018-10-08



Herzfrequenz-Diagramm 2018-10-09



## Ventrikuläre Einzelheiten

<b>Gesamtzahl ventrikulärer Schläge:</b>	550
Max V/min:	7 anfang bei 18:51:00 (Tag 1)
Max V/Stunde:	52 anfang bei 18:00:00 (Tag 1)
<b>Ventrikuläre Paare:</b>	3
Schnellste:	158 bpm anfang bei 21:17:27 (Tag 1)
<b>Ventrikuläre Bigemini:</b>	0
Längste:	-
<b>Ventrikuläre Trigemini:</b>	0
Längste:	-
<b>Ventrikuläre Tachykardien:</b>	0
Längste:	-
Schnellste:	-

## Supraventrikuläre Einzelheiten

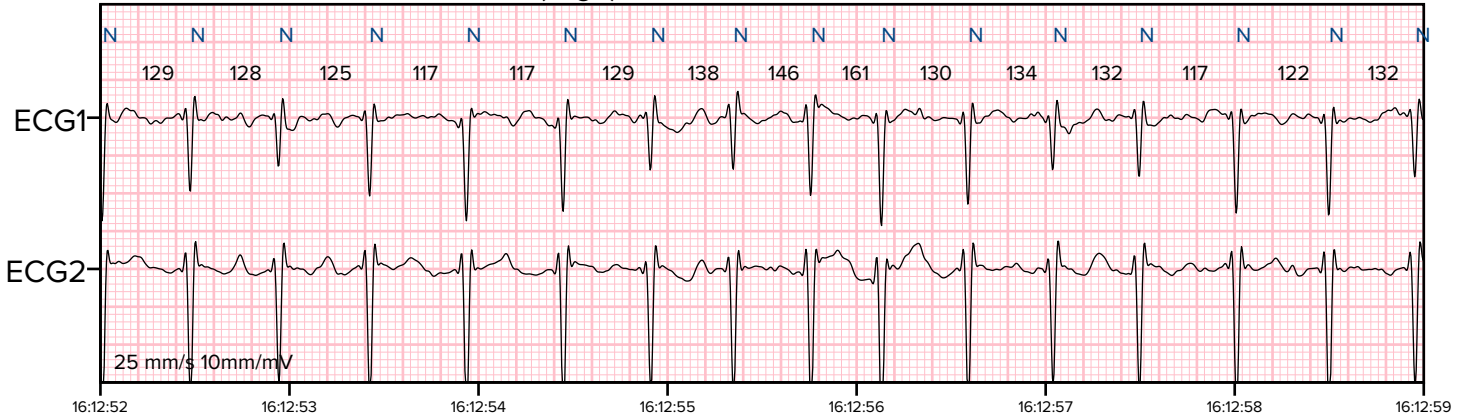
<b>Gesamtzahl supraventrikulärer Schläge:</b>	0
Max SV/min:	-
Max SV/Stunde:	-
<b>Supraventrikuläre Paare:</b>	0
Schnellste:	-
<b>Supraventrikuläre Bigemini:</b>	0
Längste:	-
<b>Supraventrikuläre Trigemini:</b>	0
Längste:	-
<b>Supraventrikuläre Tachykardien:</b>	0
Längste:	-
Schnellste:	-

## Vorhofflimmern

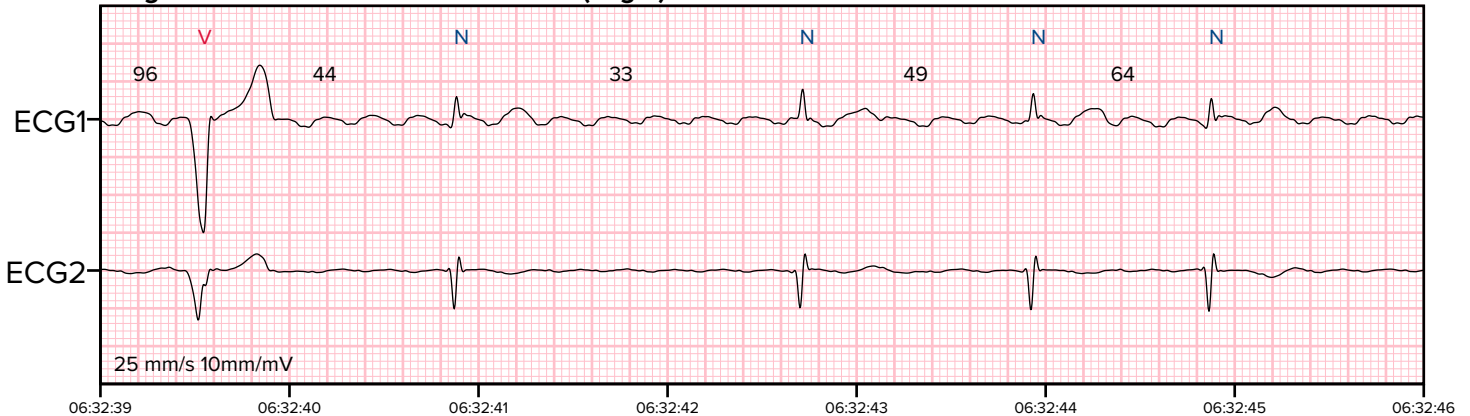
<b>Gesamt VHF Zeit:</b>	15h 29min 51s	<b>Längste VHF Zeit:</b>	03h 47min 26s
<b>Durchschn. VHF Zeit:</b>	09min 29s	<b>Kürzeste VHF Zeit:</b>	00min 30s

## Ausgewählte EKG-Ereignisse

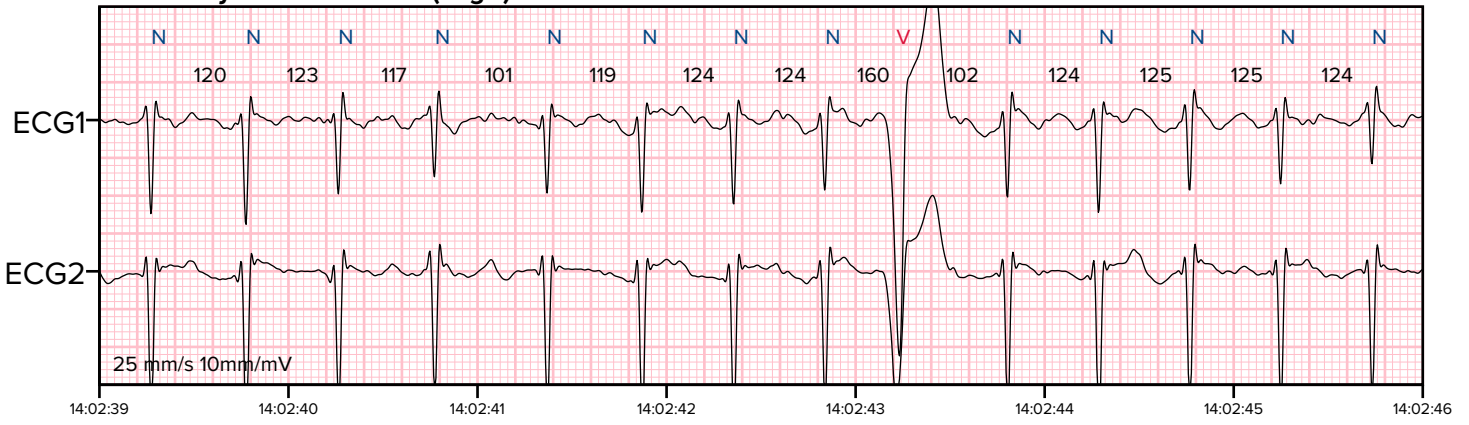
Schnellste N-N: 372 ms bei 16:12:56 (Tag 1)



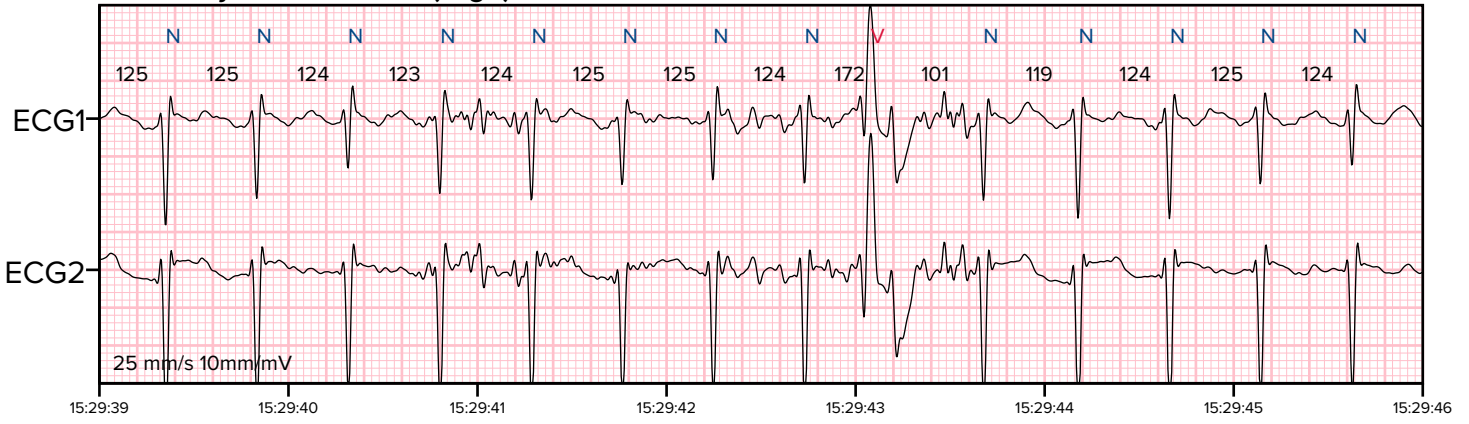
Langsamste N-N: 1828 ms bei 06:32:42 (Tag 2)



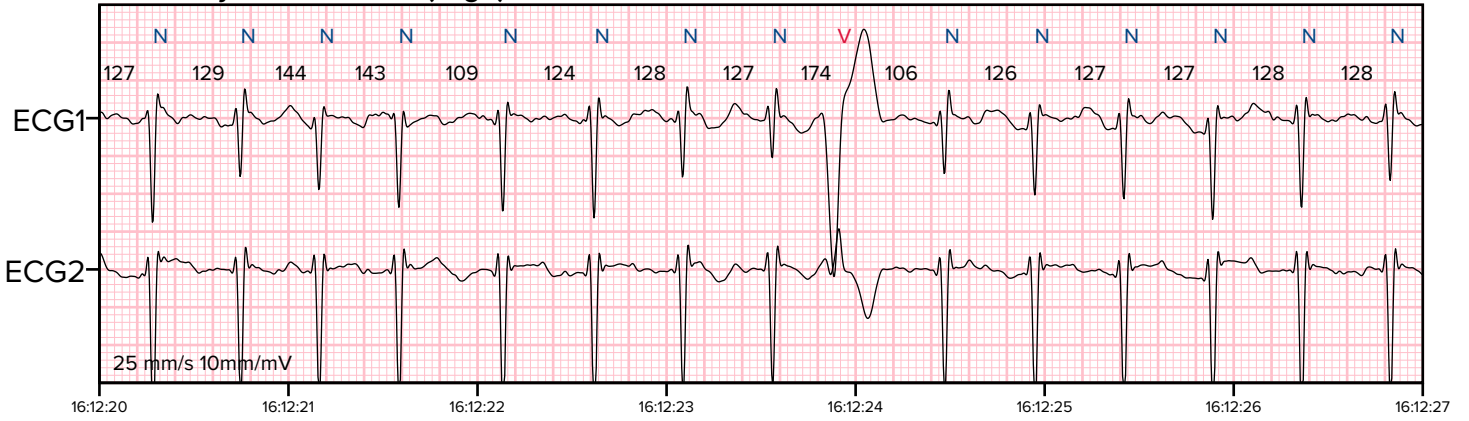
**Sinustachykardie: 14:02:43 (Tag 1)**



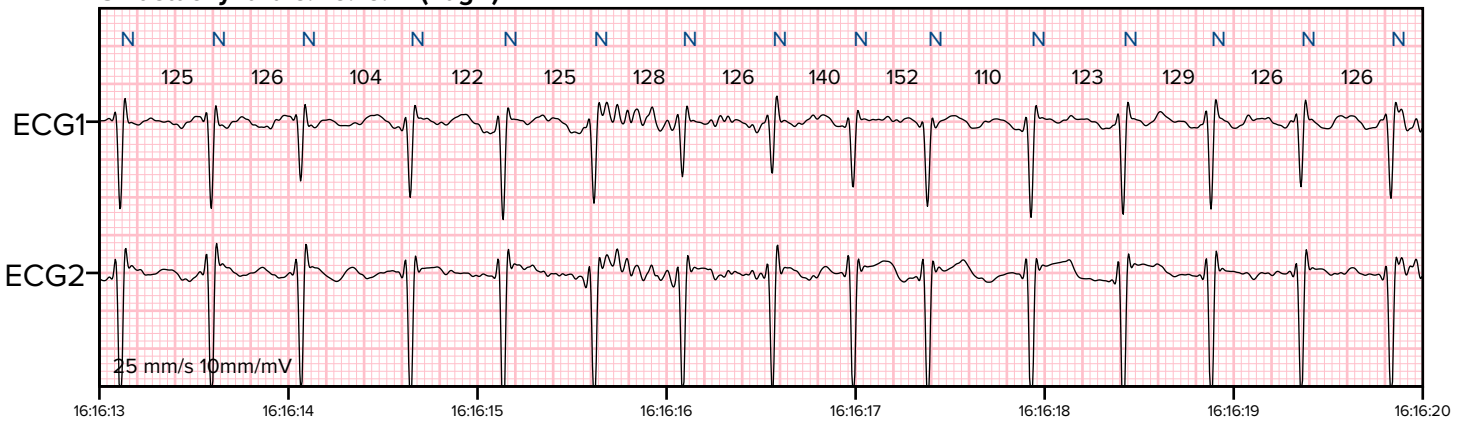
**Sinustachykardie: 15:29:43 (Tag 1)**



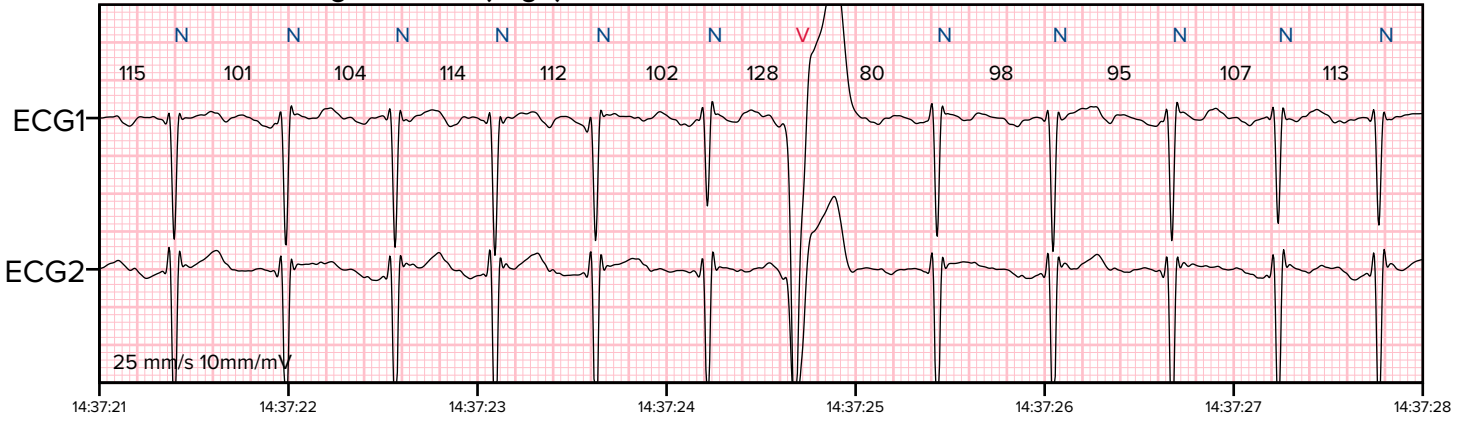
**Sinustachykardie: 16:12:23 (Tag 1)**



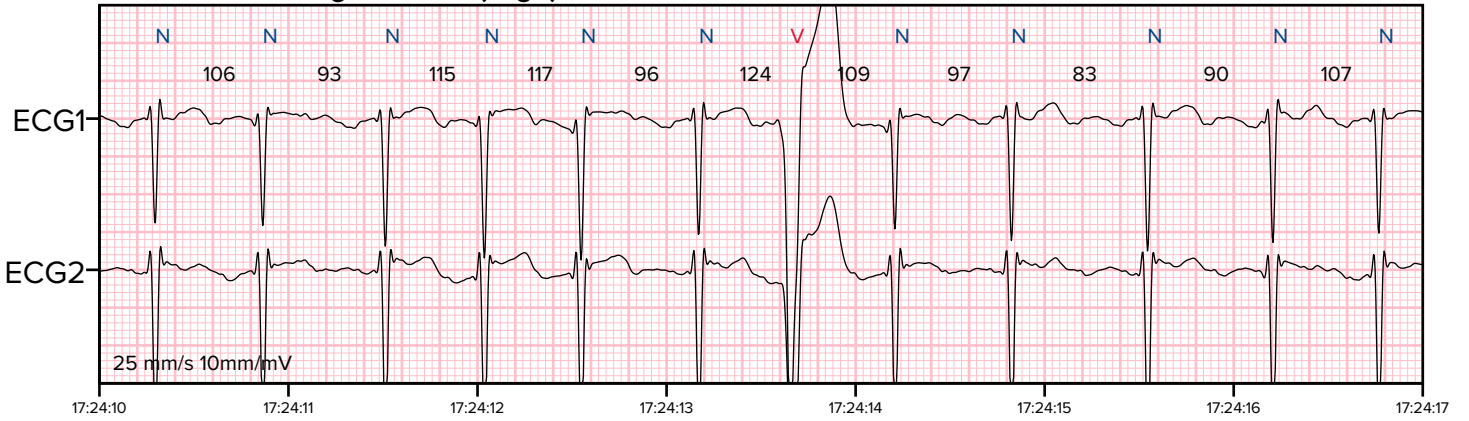
**Sinustachykardie: 16:16:17 (Tag 1)**



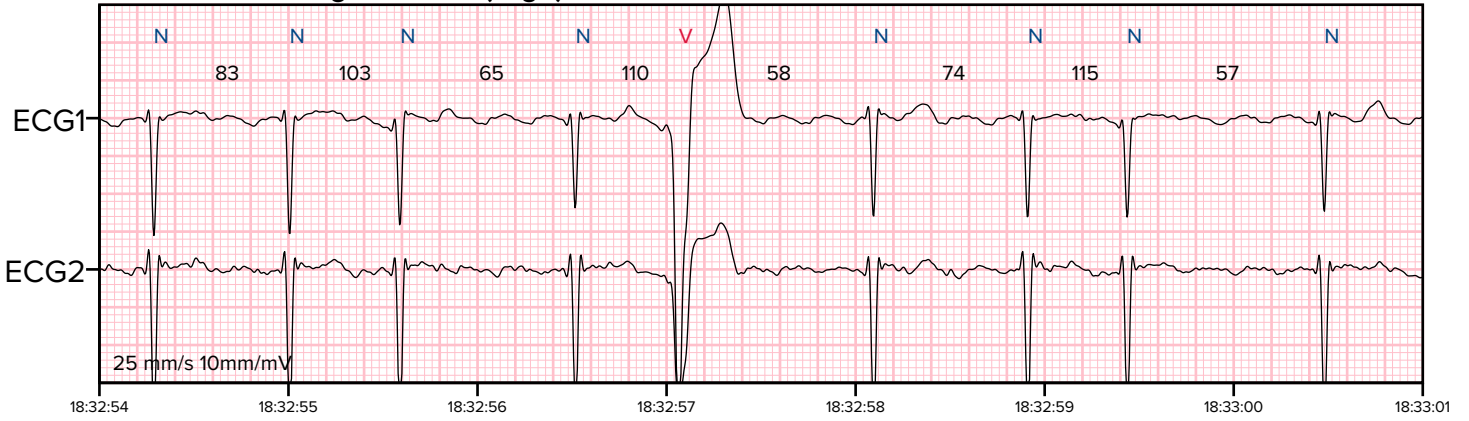
**Ventrikulärer Schläge: 14:37:24 (Tag 1)**



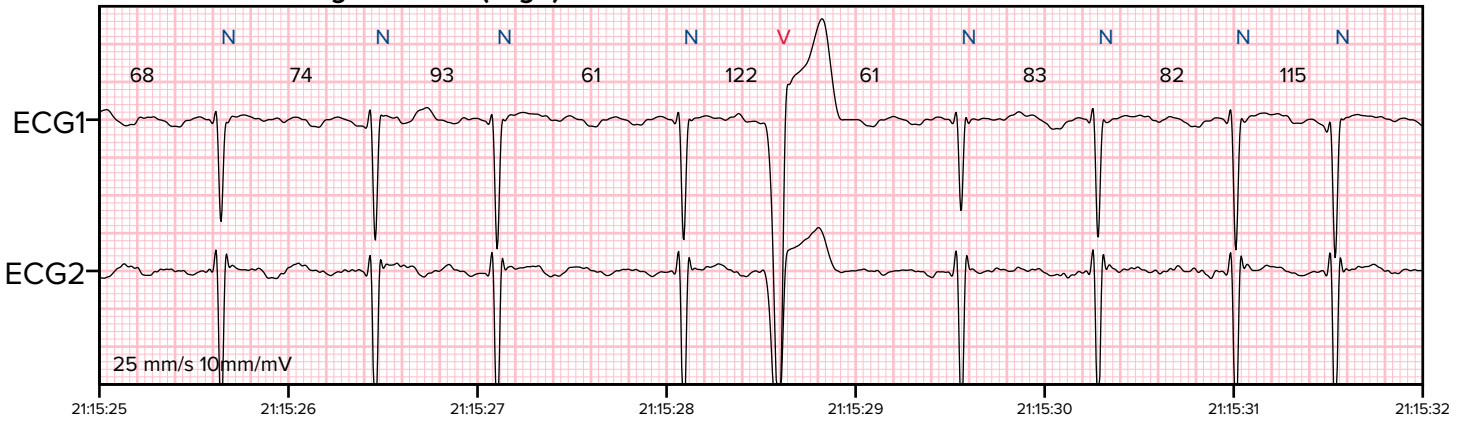
**Ventrikulärer Schläge: 17:24:13 (Tag 1)**



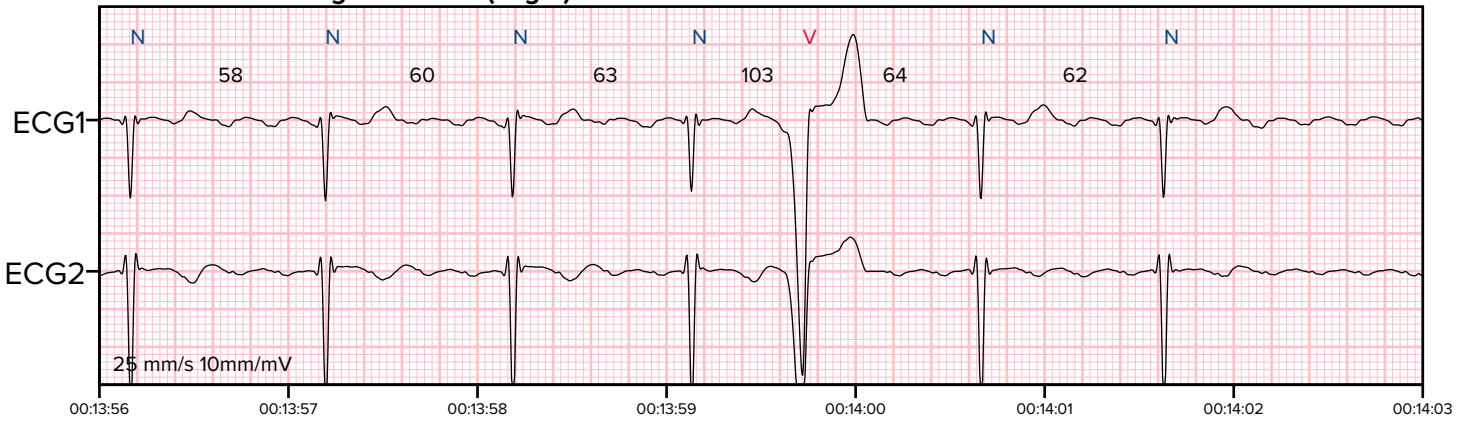
**Ventrikulärer Schläge: 18:32:57 (Tag 1)**



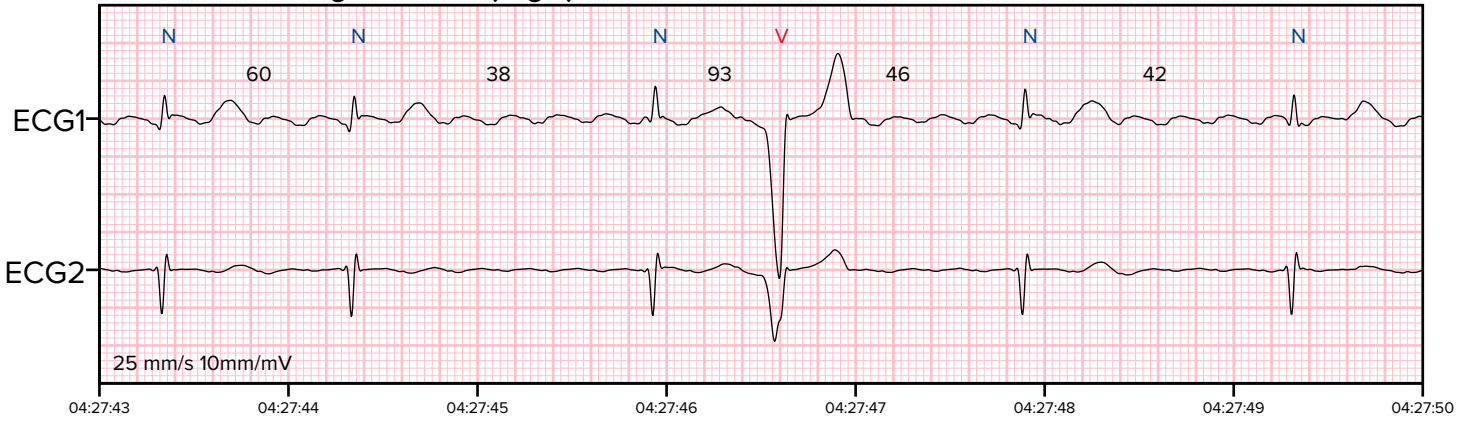
**Ventrikulärer Schläge: 21:15:28 (Tag 1)**



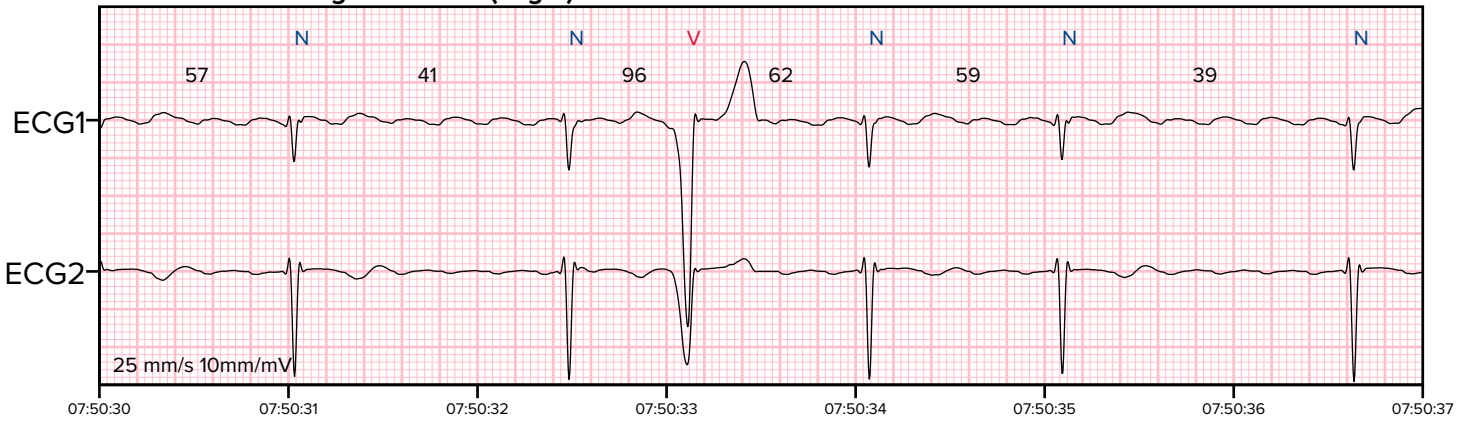
**Ventrikulärer Schläge: 00:13:59 (Tag 2)**



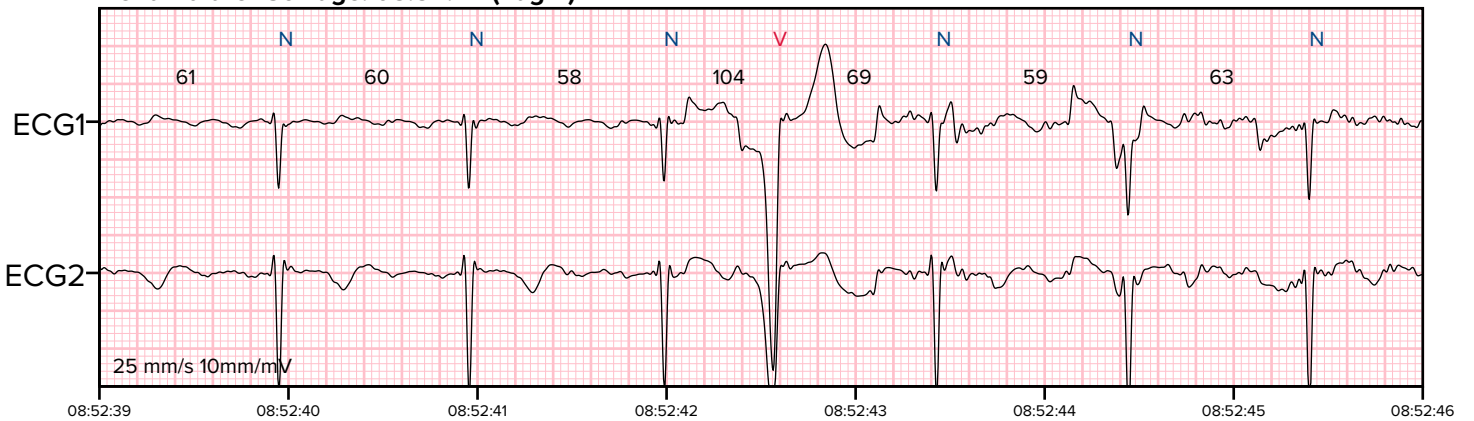
**Ventrikulärer Schläge: 04:27:46 (Tag 2)**



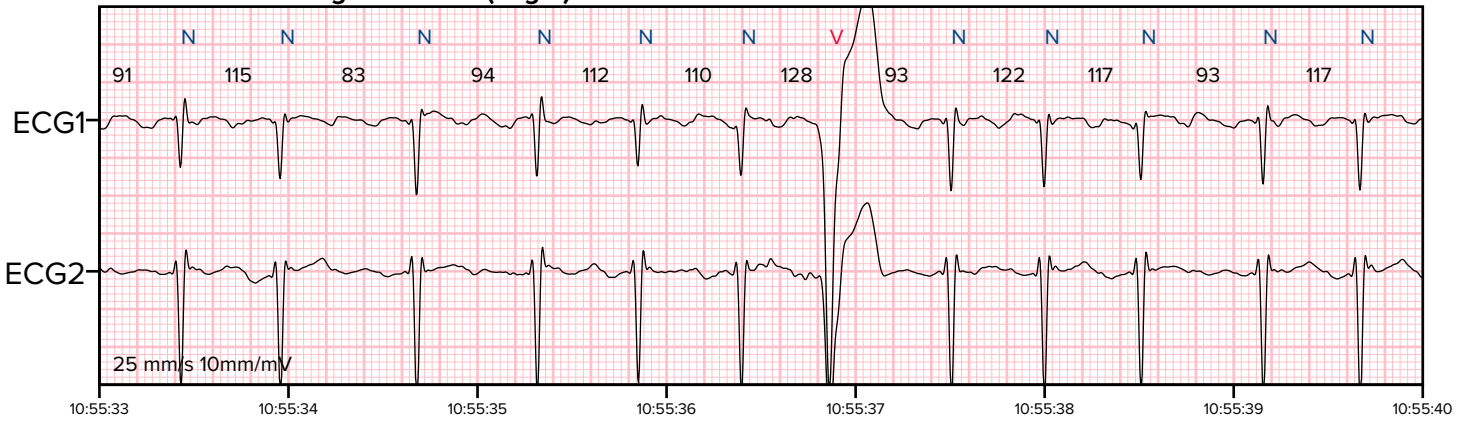
**Ventrikulärer Schläge: 07:50:33 (Tag 2)**



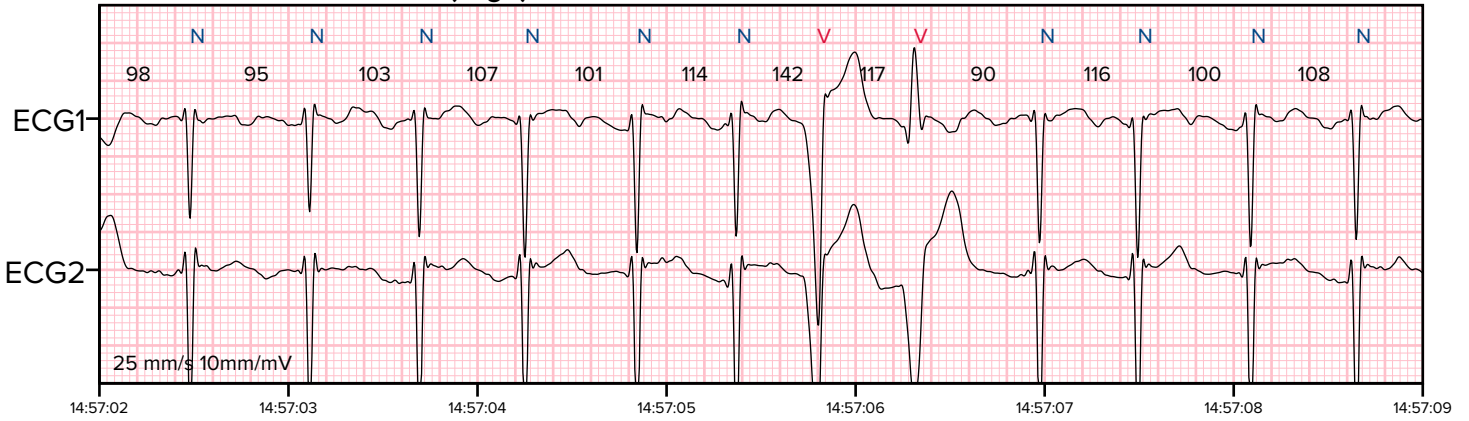
**Ventrikulärer Schläge: 08:52:42 (Tag 2)**



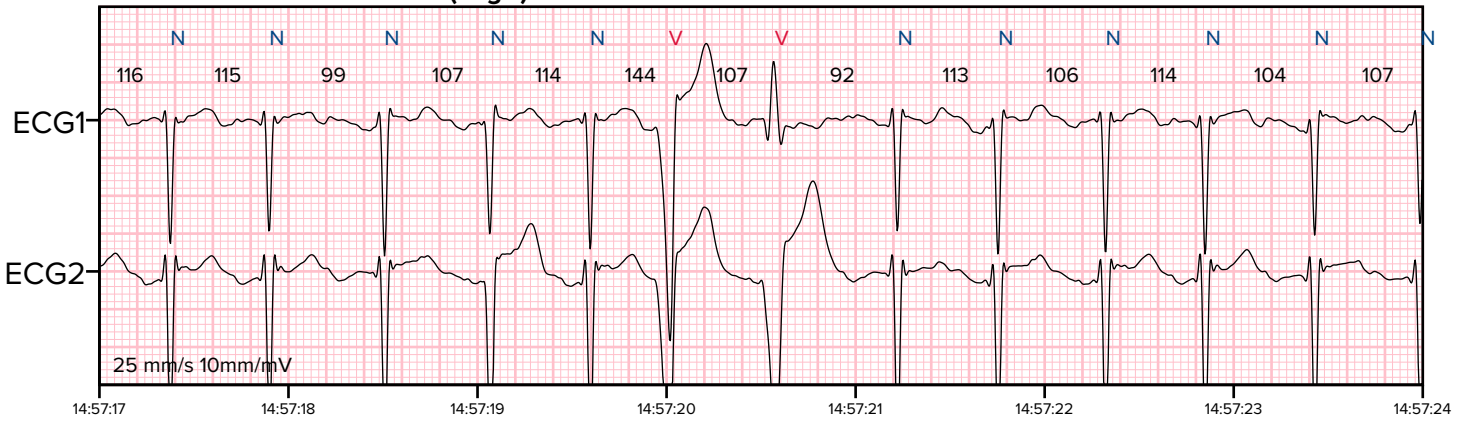
**Ventrikulärer Schläge: 10:55:36 (Tag 2)**



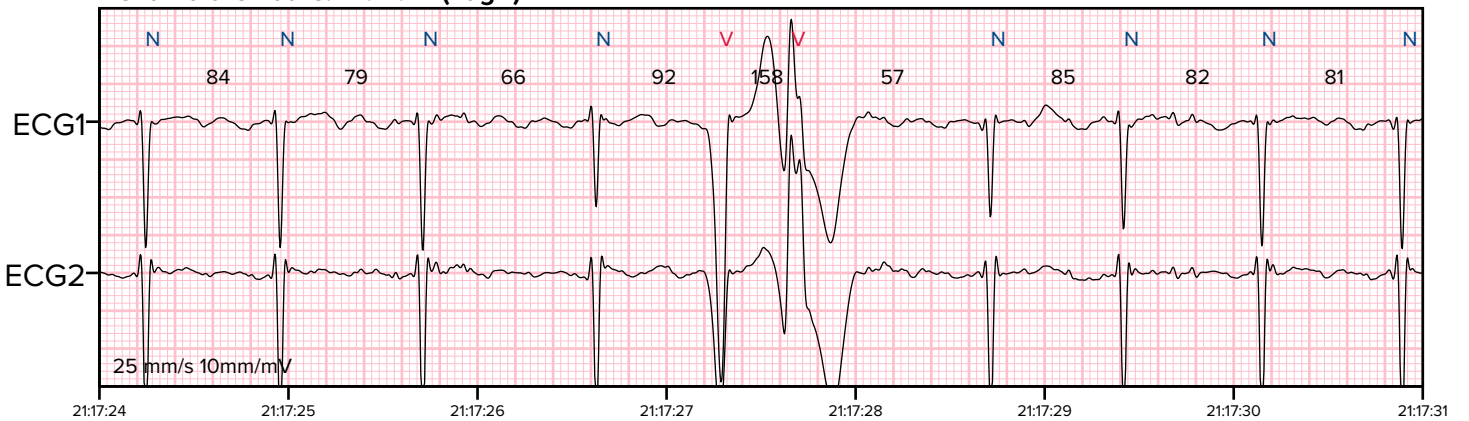
**Ventrikuläre Paare: 14:57:06 (Tag 1)**



**Ventrikuläre Paare: 14:57:20 (Tag 1)**

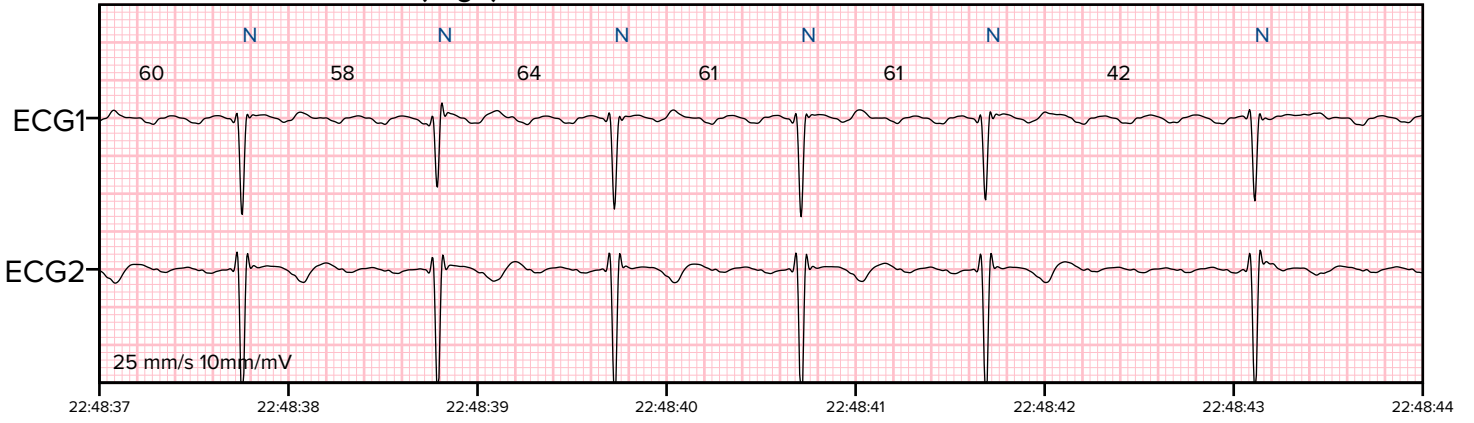


**Ventrikuläre Paare: 21:17:27 (Tag 1)**

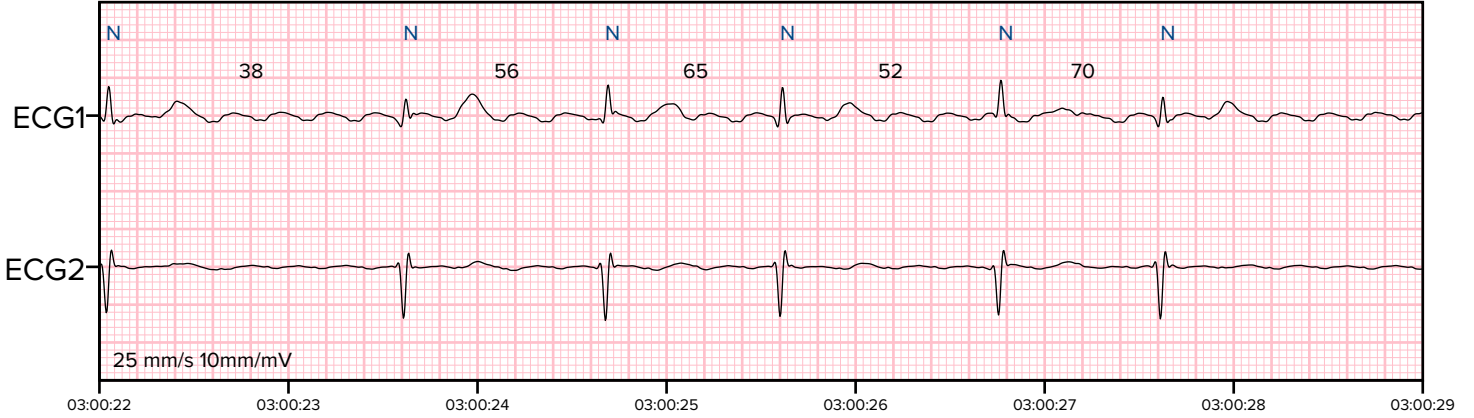




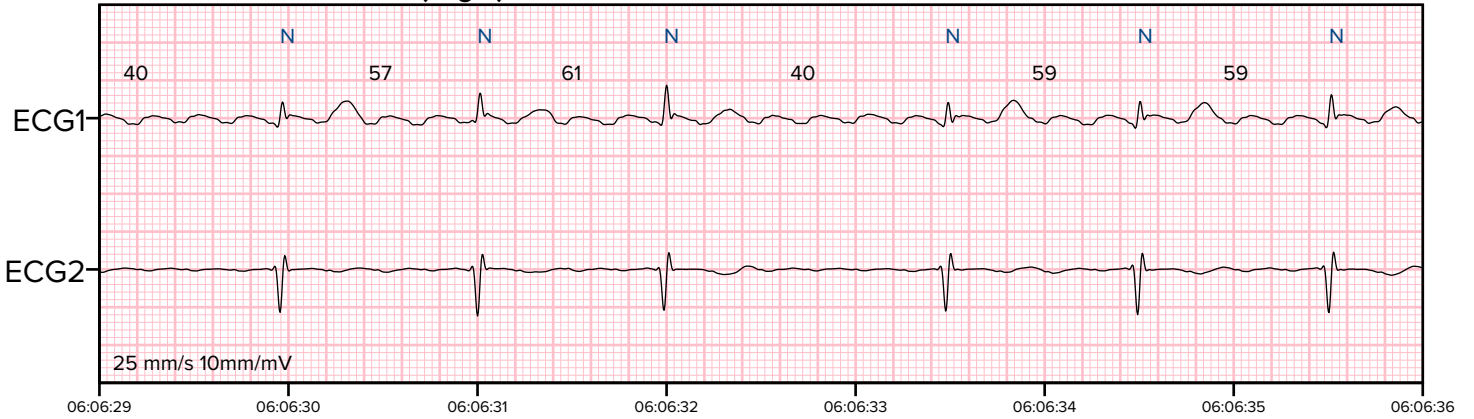
**Vorhofflimmern: 22:48:40 (Tag 1)**



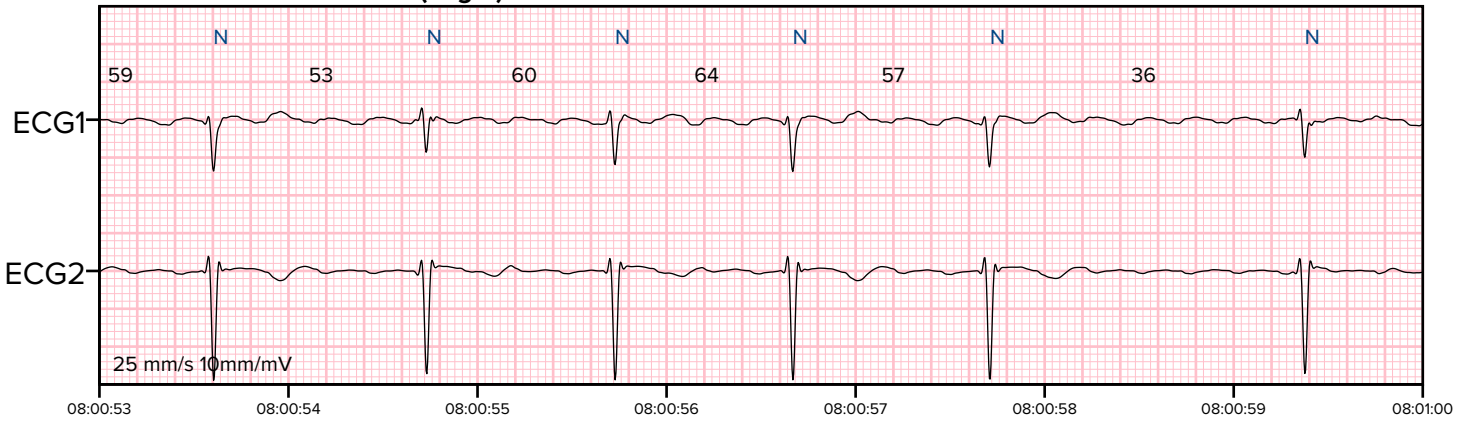
**Vorhofflimmern: 03:00:25 (Tag 2)**



**Vorhofflimmern: 06:06:32 (Tag 2)**



**Vorhofflimmern: 08:00:57 (Tag 2)**



### **Algorithmeinstellungen**

Minimale Pausendauer	2000 ms
Schwelle der Sinusbradykardie	60 bpm
Schwelle der ventrikulären Bradykardie	50 bpm
Durchschnittliche HF	per Minute